



GÎTES RANCESCALE - PLEUDIHEN- SUR-RANCE - DINAN-CAP FRÉHEL

GÎTES RANCESCALE - PLEUDIHEN-SUR-RANCE

Locations de vacances de 2 à 4 personnes à Pleudihen-
Sur-Rance - Dinan-Cap Fréhel

<https://rancescale.fr>



Arlette Desvaux

☎ 02 96 83 28 96

☎ 06 20 87 43 95

A Gîte Tadorne de Belon - Gîtes Rancescale - Pleudihen-Sur-Rance : La Miou 22690 Pleudihen-sur-Rance

B Gîte Aigrette Garzette - Gîtes Rancescale - Pleudihen-Sur-Rance : Les Villes Morvues 22690 Pleudihen-sur-Rance

C Gîte Le Héron Cendré - Gîtes Rancescale - Pleudihen-Sur-Rance : 18 Lieu-dit Les Villes Morvues 22690 Pleudihen-sur-Rance





Gîte Tadorne de Belon - Gîtes Rancescale - Pleudihen-Sur-Rance



House



2

personnes



1

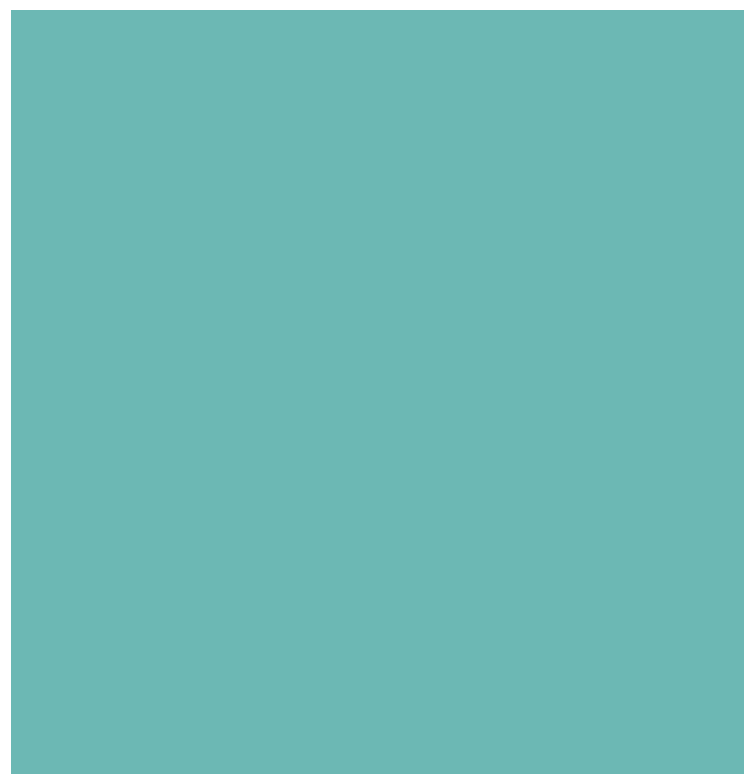
chambre



0

m2

Gîte 2 personnes, superficie de 49 m² Gîte en pierre mitoyen avec le propriétaire, vue sur verger de pommiers, portail avec code, sèche-linge, lits faits à l'arrivée, calme. 13 km de Dinan, 17km de St Malo. Ouvert toute l'année



Pièces et équipements

<i>Bedrooms</i>	Bedroom(s): 1 Bed(s): 0	including bed(s) for 1 pers.: 0 including bed(s) for 2 pers.: 0
<i>Bathrooms / Shower room</i>		
<i>WC</i>		
<i>Kitchen</i>	Dishwasher	
<i>Other rooms</i>		
<i>Media</i>	TV	
<i>Other equipment</i>	Private washing machine	
<i>Heating / Air conditioning</i>		
<i>Outside</i>		
<i>Various</i>		

Infos sur l'établissement

 *Common*

 *Activities*

 *Réseaux* Internet access

 *Stationnement*

 *Services*

 *Outdoors*

A savoir : conditions de la location

Arrival

Departure

*Spoken
language(s)*

*Cancellation/P
repayment/De
posit*

*Accepted
payment
methods*

Cleaning

*Sheets and
Linen*

*Children and
extra beds*

Pets Pets are not allowed.

Tarifs (au 05/03/25)

Gîte Tadorne de Belon - Gîtes Rancescale - Pleudihen-Sur-Rance

Aucun tarif renseigné (contactez le propriétaire)



Gîte Aigrette Garzette - Gîtes Rancescale - Pleudihen-Sur-Rance



House



4

personnes



2

chambres

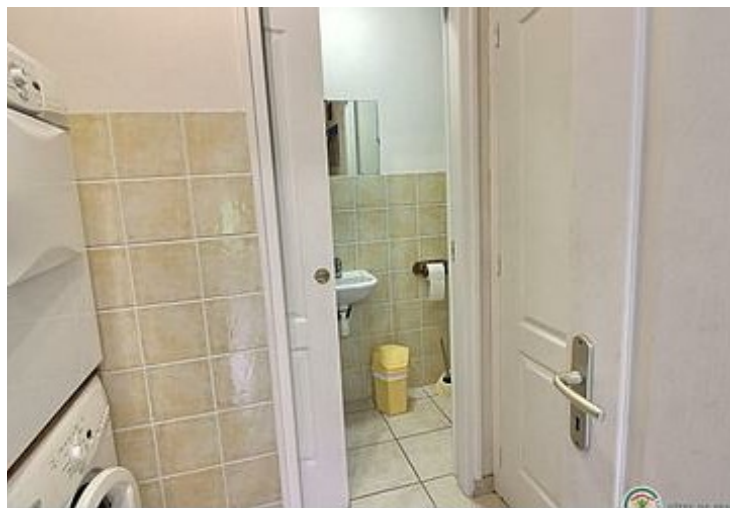


0

m2



Nous vous accueillons dans une maison indépendante en pierre du Pays, au sein d'un terrain clos et arboré. Elle est composée de 2 chambres, 2 WC, 1 salle d'eau, un sèche linge, un portail et un garage fermant à clé. La maison située à 13km de Dinan et 7km de Saint-Malo.



Pièces et équipements

<i>Bedrooms</i>	Bedroom(s): 2 Bed(s): 0	including bed(s) for 1 pers.: 0 including bed(s) for 2 pers.: 0
<i>Bathrooms / Shower room</i>		
<i>WC</i>		
<i>Kitchen</i>	Dishwasher	
<i>Other rooms</i>		
<i>Media</i>	TV	
<i>Other equipment</i>	Private washing machine	
<i>Heating / Air conditioning</i>		
<i>Outside</i>		
<i>Various</i>		

Infos sur l'établissement

 *Common*

 *Activities*

 *Réseaux* Internet access

 *Stationnement*

 *Services*

 *Outdoors*

A savoir : conditions de la location

Arrival

Departure

*Spoken
language(s)*

*Cancellation/P
repayment/De
posit*

*Accepted
payment
methods*

Cleaning

*Sheets and
Linen*

*Children and
extra beds*

Pets Pets are not allowed.

Tarifs (au 05/03/25)

Gîte Aigrette Garzette - Gîtes Rancescale - Pleudihen-Sur-Rance

Aucun tarif renseigné (contactez le propriétaire)



Gîte Le Héron Cendré - Gîtes Rancescale - Pleudihen-Sur-Rance



House



4

personnes



2

chambres



0

m2



Découvrez ce charmant gîte indépendant, récemment rénové avec soin, situé à Pleudihen-sur-Rance. Idéalement positionné à seulement 2 km du centre de Pleudihen-sur-Rance et de ses commerces, ce gîte vous permet de profiter de la tranquillité de la campagne tout en restant proche des lieux incontournables. À 13 km se trouve la ville médiévale de Dinan, avec son centre-ville historique et ses ruelles pavées, tandis que la cité corsaire de Saint-Malo est accessible à 20 km. Pour les amateurs de patrimoine, le célèbre Mont Saint-Michel est à seulement 45 km. Ne manquez pas la Cale de Mordrec, à 2,8 km, qui offre un panorama exceptionnel sur la Rance maritime. Ce gîte est conçu pour offrir tout le confort nécessaire à un séjour agréable. Au rez-de-chaussée, un espace de vie ouvert regroupe une cuisine-séjour et un salon, accompagné d'un WC séparé avec lave-mains. À l'étage, deux chambres sont disponibles : l'une avec deux lits de 80x200 pouvant être réunis en un lit de 160x200, et l'autre avec une configuration similaire. Une salle d'eau avec douche et WC complète l'étage. Extérieurement, une terrasse de 28 m² à l'avant de la maison est parfaite pour les repas en plein air, tandis qu'une véranda non chauffée à l'arrière offre un espace détente avec vue sur le verger des propriétaires. Vous pourrez également profiter d'un espace pelouse de 250 m² et d'une cour pouvant accueillir deux voitures. Un magnifique paon se promène librement dans le verger, ajoutant une touche de charme à votre séjour.

Pièces et équipements

<i>Bedrooms</i>	Bedroom(s): 2 Bed(s): 0	including bed(s) for 1 pers.: 0 including bed(s) for 2 pers.: 0
<i>Bathrooms / Shower room</i>		
<i>WC</i>		
<i>Kitchen</i>	Freezer	Dishwasher
<i>Other rooms</i>		
<i>Media</i>		
<i>Other equipment</i>	Private washing machine	
<i>Heating / Air conditioning</i>		
<i>Outside</i>		
<i>Various</i>		

Infos sur l'établissement

 *Common*

 *Activities*

 *Réseaux* Internet access

 *Stationnement*

 *Services*

 *Outdoors*

A savoir : conditions de la location

Arrival

Departure

*Spoken
language(s)*

*Cancellation/P
repayment/De
posit*

*Accepted
payment
methods*

Cleaning

*Sheets and
Linen*

*Children and
extra beds*

Baby bed

Pets

Pets are not allowed.

Tarifs (au 05/03/25)

Gîte Le Héron Cendré - Gîtes Rancescale - Pleudihen-Sur-Rance

Aucun tarif renseigné (contactez le propriétaire)

Mes recommandations

Nos incontournables

A voir, à faire

OFFICE DE TOURISME DINAN-CAP FRÉHEL
WWW.DINAN-CAPFREHEL.COM

DINAN
CAP FRÉHEL
CHAQUE INSTANT EST UN VOYAGE



Anse des Bas Champs et de Saint Magloire

0.4 km
Pleudihen-sur-Rance



Marais maritime sur l'estuaire de la Rance, intérêt botanique (roselière) et ornithologique : limicoles, tadornes...



Centre Nautique Rance Frémur

02 96 86 95 30
Terrain de l'Enclos
<http://www.dinan-agglomeration.fr/Cultu>

2.0 km
Plouër-sur-Rance



Situé en bord de Rance, à Plouër-sur-Rance, le centre nautique accueille tous les publics pour des activités de voile (dériveur, catamaran, optimist) et de pagaie (kayak polo, kayak de mer, stand up paddle) sur un site sécurisé par l'environnement naturel.



Chill In Rance

07 67 97 64 92
La cale de Plouër
<http://www.chill-in-rance.com>

1.7 km
Plouër-sur-Rance



Notre équipe vous accueille à la cale de Plouër-sur-Rance d'avril à octobre du mardi au dimanche de 9h à 19h en continu. Réservations en ligne: www.chill-in-rance.com Activités nautiques - Location de canoë-kayak sur la Rance. 1h - 2h - 1/2 jour ou journée complète - Descente de la Rance en canoë-kayak (1/2 journée) de Dinan à Plouër-sur-Rance. Départs assurés pour 2 personnes tous les jeudis et dimanches - Location de stand-up paddle et paddle géant XXL :) - Sessions de e-foil en location accompagnée. 3 créneaux / jour : 10h - 14h30 et 17h30 - Stages (3 sessions) de e-foil, dès 12 ans - Stages de wingfoil (Nouveau!) du mardi au samedi: 2 cours de e-foil et 3 cours de wingfoil Séjours - Séjour canoë 3 jours, en itinérance, de St-Domineuc à Plouër-sur-Rance avec escale à Evran et Dinan. Départs assurés pour 2 personnes les mardis et vendredis. Avec hébergement inclus ou bivouac. -



Auberge de la Chesnaie

02 23 15 26 65

3.4 km
Pleudihen-sur-Rance



Dans un cadre champêtre près des bords de Rance, Julie et Sébastien vous accueillent à l'Auberge de la Chesnaie, pour un moment culinaire d'exception. Dans une belle bâtisse en pierre, des grillades au feu de bois, de la cuisine traditionnelle faite de produits frais et de saison sont des spécialités proposées toute l'année. Terrasse côté jardin.



L'Osmose

02 96 83 38 75
7 Place de l'Église
<http://www.restaurant-losmose.com>

1.5 km
Pleudihen-sur-Rance



Situé à égale distance de Dinan et de Saint-Malo, dans le bourg de Pleudihen, le restaurant L'Osmose vous accueille midi et soir toute l'année, dans un lieu chaleureux et intimiste. Maître restaurateur, le chef Ludovic Dirscherl vous invite à découvrir à l'ardoise une cuisine fine et créative, aux associations et saveurs parfois inattendues et savoureuses. La carte est élaborée au gré des saisons, des marées, et du temps breton... avec des produits frais et locaux. Ouvert toute l'année, ouverture du vendredi au mardi midi et soir. Service midi de 12h00 à 13h30, service du soir de 19h à 20h30. Fermeture le mercredi et le jeudi.

Mes recommandations (suite)

Nos incontournables

A voir, à faire

OFFICE DE TOURISME DINAN-CAP FRÉHEL
WWW.DINAN-CAPFREHEL.COM

DINAN
CAP FRÉHEL
CHAQUE INSTANT EST UN VOYAGE



Du canal d'Ille-et-Rance à la Rance maritime en canoë

☎ 07 67 97 64 92

La Cale

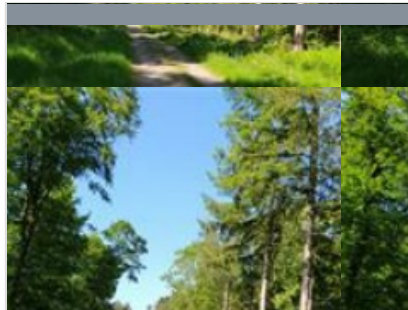
🌐 <http://chill-in-rance.com>

1.8 km

📍 Plouër-sur-Rance



Proposée par Chill In Rance, cette balade nautique en canoë s'effectue en aller simple en 2 jours, au fil du canal d'Ille-et-Rance. Au départ d'Evran, la navigation en itinérance se fait en autonomie sur 23 km, du canal d'Ille-et-Rance vers la Rance maritime, que l'on atteint à l'écluse du Châtelier à Saint-Samson-sur-Rance. D'Evran à Dinan s'étire un paysage bucolique, calme en toutes saisons et jalonné d'écluses, qu'il devient une routine de franchir... Léhon, son abbaye et ses jardins émerveillent le regard tandis que la navigation se poursuit vers l'aval. En Rance maritime, on navigue sur un plan d'eau soumis à l'effet des marées et aux paysages changeants, en direction de l'estuaire. Au fil du paysage défilent mouillages, cales, moulins à marée, cabanes à carrelets... autant de témoins des activités humaines pratiquées sur la Rance en toutes époques... C'est une véritable aventure à vivre, en pleine nature. en autonomie complète avec



Forêt de Coëtquen

☎ 02 96 83 21 55#02 96 87 00 40

Coëtquen

5.9 km

📍 Saint-Hélen



Une majestueuse forêt de 557 ha qui s'étend entre Saint-Hélen et Saint-Pierre-de-Plesguen.



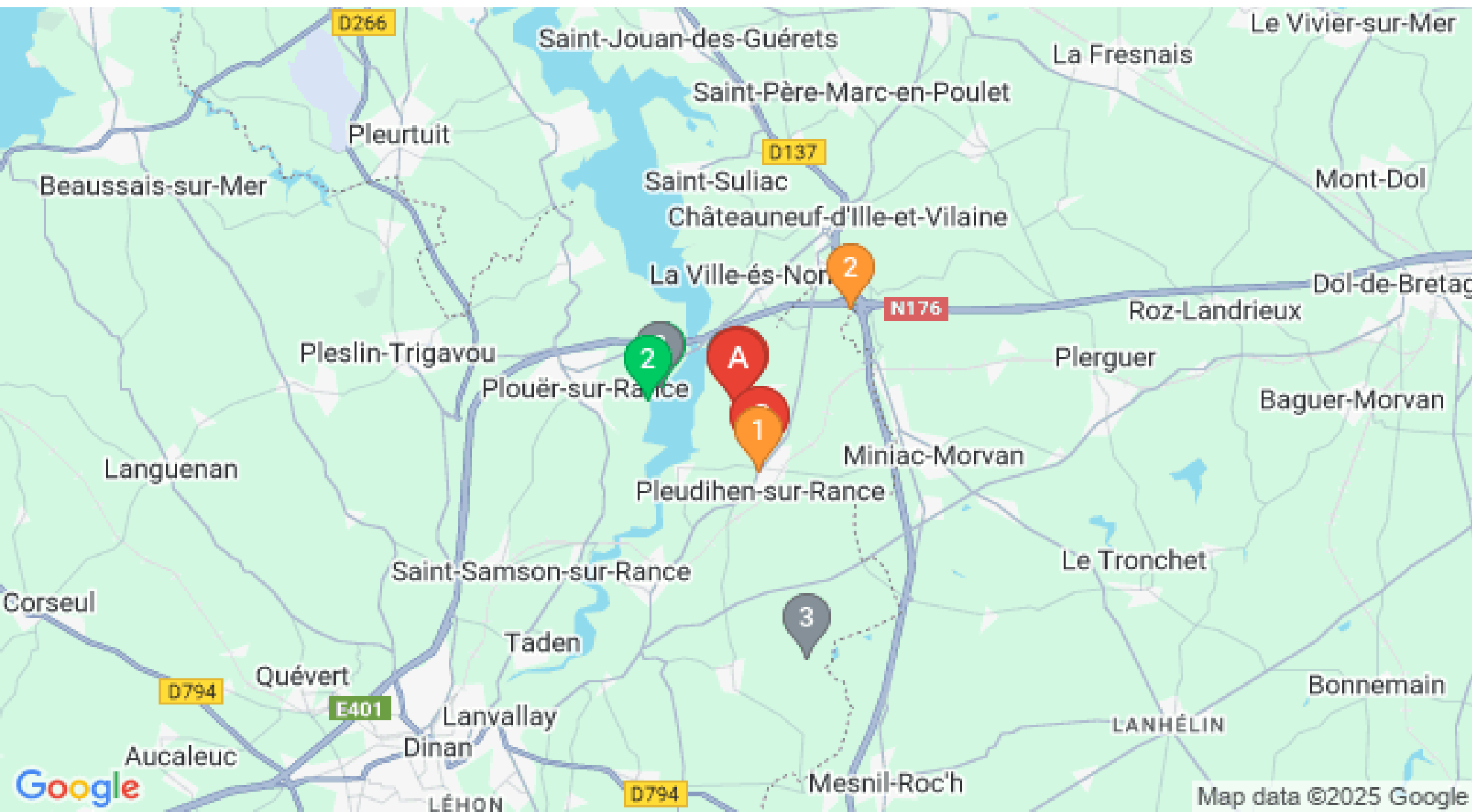
Mes recommandations (suite)

Nos incontournables

A voir, à faire

OFFICE DE TOURISME DINAN-CAP FRÉHEL
WWW.DINAN-CAPFREHEL.COM

DINAN
CAP FRÉHEL
CHAQUE INSTANT EST UN VOYAGE



Map data ©2025 Google

 : Restaurants  : Activités et Loisirs  : Nature  : Culturel  : Dégustations